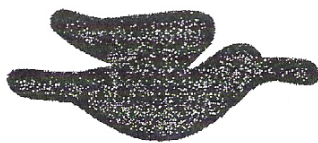




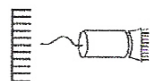
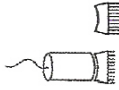
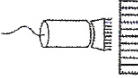
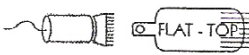



TALLER



PASSARO[®]
FORMACIÓN

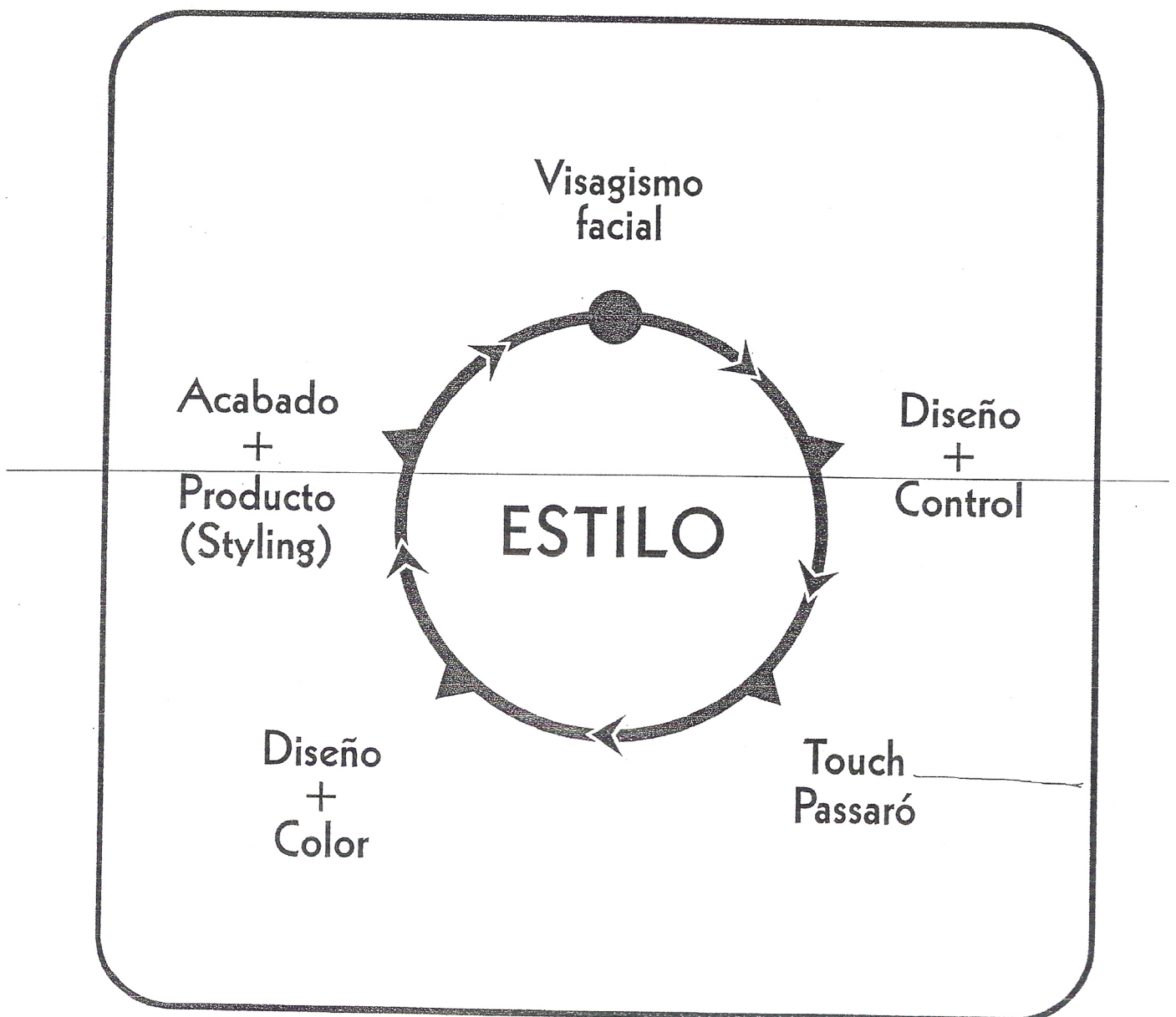
Sistema de trabajo Passaró

- Peine + tijera 
- Peine + dos tijeras 
- Peine + tijera de descargar 
- Tijera sobre peine 
- Peine + máquina 
- Máquina con recalces 
- Máquina sobre peine 
- Máquina y Flap - Top 
- Peine + navaja 

y por supuesto nuestras manos !!!



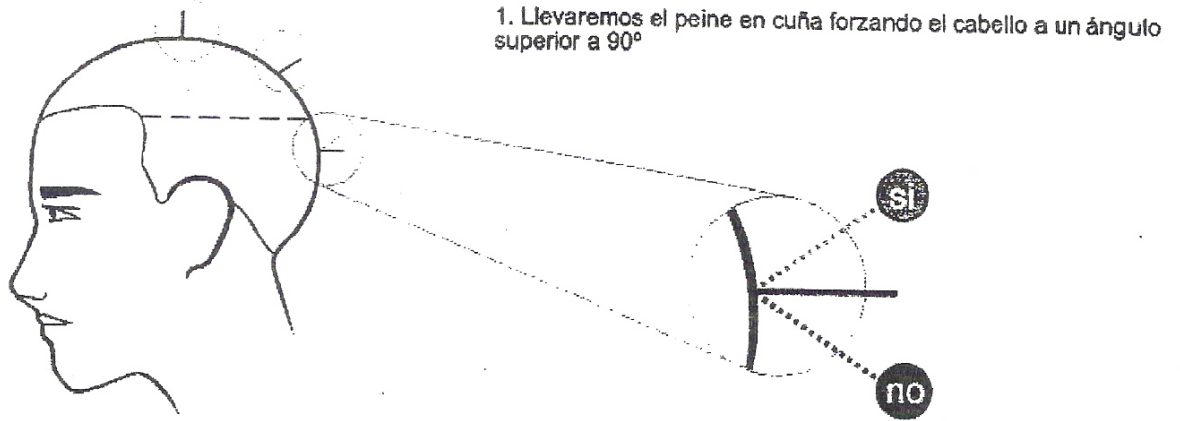
Protocolo Passaró





Peine y tijera:

- 1 Técnica para cabello muy corto (+ - 1mm.) (llevando el peine siempre en horizontal al suelo)



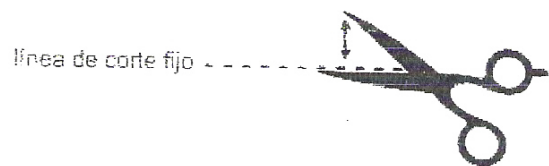
2. Cortaremos el cabello solo lo que está forzado, el cabello que sale por el empeine (peine).



3. Desplazamos el peine "verticalmente" (muy despacio)



4. El movimiento de la tijera, fijo los 4 dedos y muy rapido el dedo pulgar.

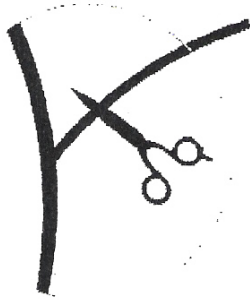


Peine y tijera:

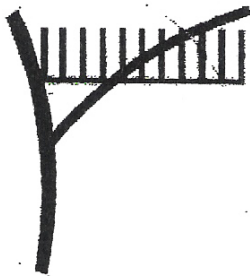
2

Técnica para cabello corto (+ - 1 cm. ó 1,5cm.) (que empiece a doblar sobre su peso)(llevando el peine siempre en horizontal al suelo)

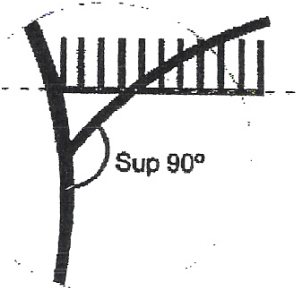
Utilizaremos esta técnica, teniendo en cuenta lo explicado en el apartado anterior.



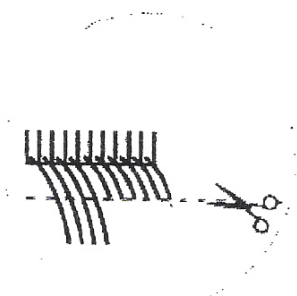
1. Con una hoja de la tijera o las dos, seleccionamos una mecha para ser cortada



2. Introducimos el peine de la raíz a las puntas



3. Cortamos (siempre en un ángulo superior a 90°, porque cuando cae, cae degradado)



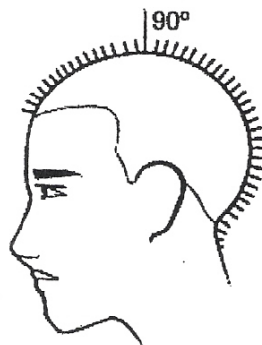
4. Esta sera nuestra mecha guía que deberemos no perder para cortarlo correctamente.

Peine y tijera:

Dentro de la técnica para cabello corto vamos a explicar en que consiste las "Graduaciones"

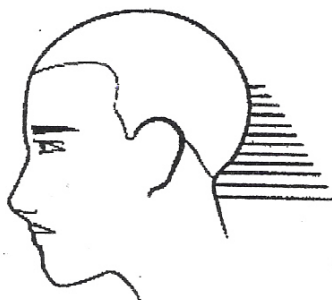
Graduación recta:

Es aquella en la que dibujamos la forma de la cabeza.



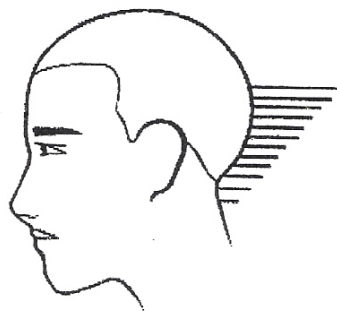
Graduación exterior:

Es aquella en la que vamos de menos a más (de cabello corto a largo).
Conseguimos movimiento y sensación de largura.



Graduación interior:

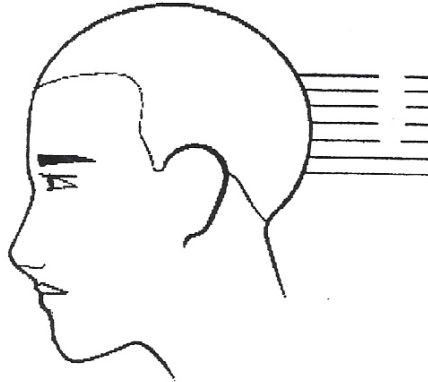
Es aquella en la que vamos de más a menos (de cabello largo a corto).
Conseguimos sensación de peso y disminución.



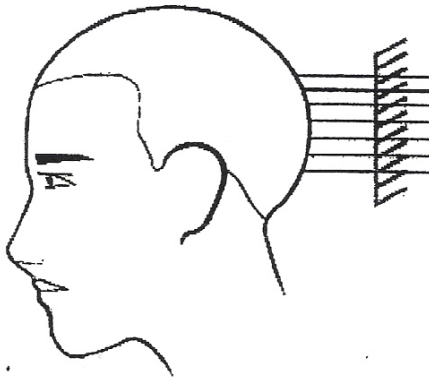
2 Tijera sobre peine:

1 Técnica para cabello medio (+ - 5cm. ó 9cm.) (ya dobla y descansa por su peso)

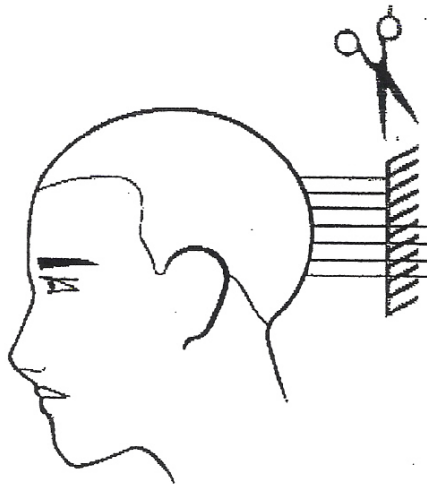
1. Cogeremos el cabello entre nuestros dedos siempre con la palma de la mano en vertical mirando hacia nosotros



, como si fuéramos a cortarlo a dedos, pero sustituyendo los dedos por el peine y dejando el cabello encima de él.



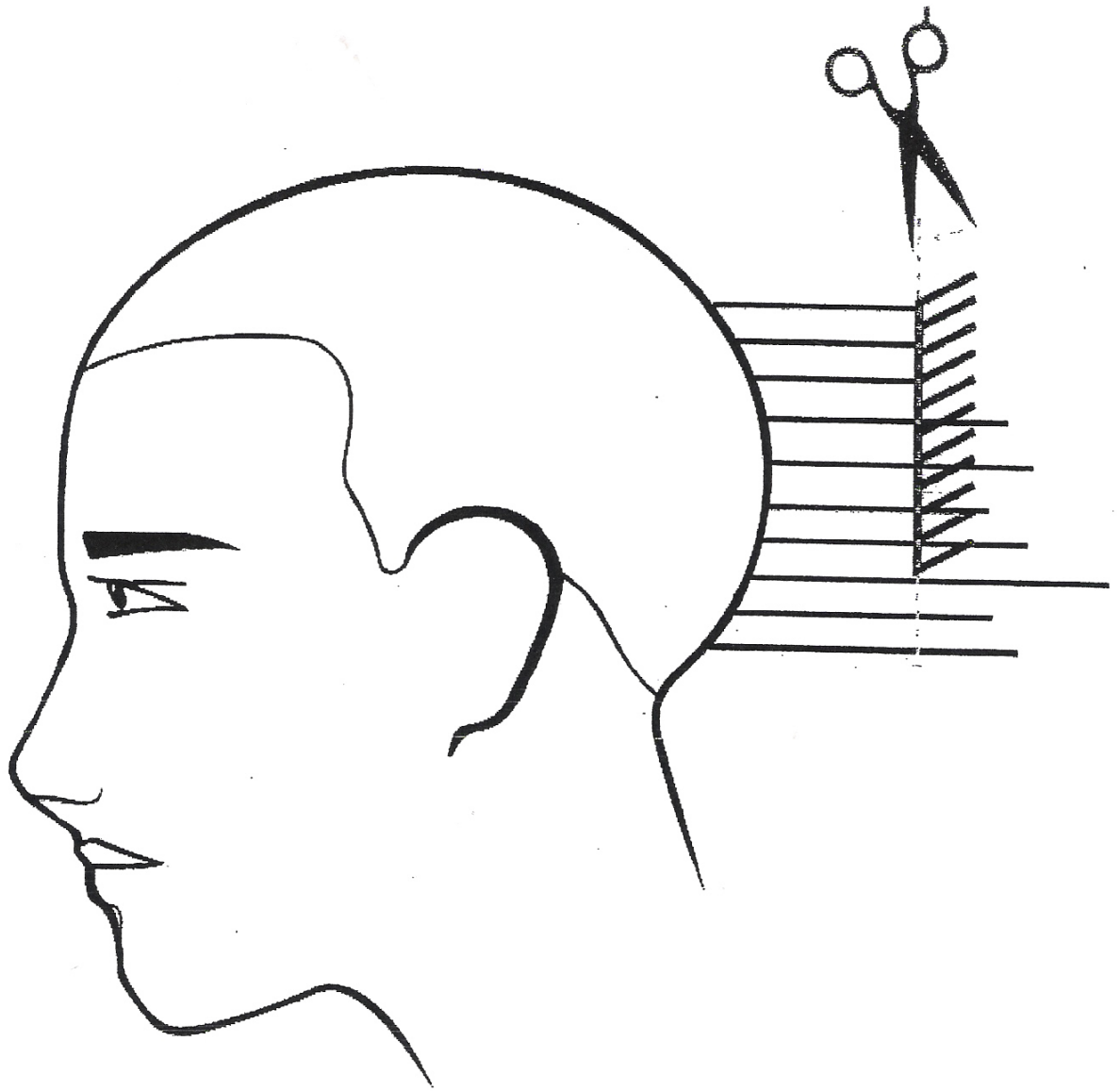
Una vez, el cabello encima del peine, cortarlo con la tijera.



Recomendación:

GRADACIÓN RECTA

Realizar este ejercicio a tijera sobre peine. con los movimientos expuestos anteriormente, durante 10 min.



NOTA:

Las gradaciones se realizan en un estilo en diferentes zonas de la cabeza.

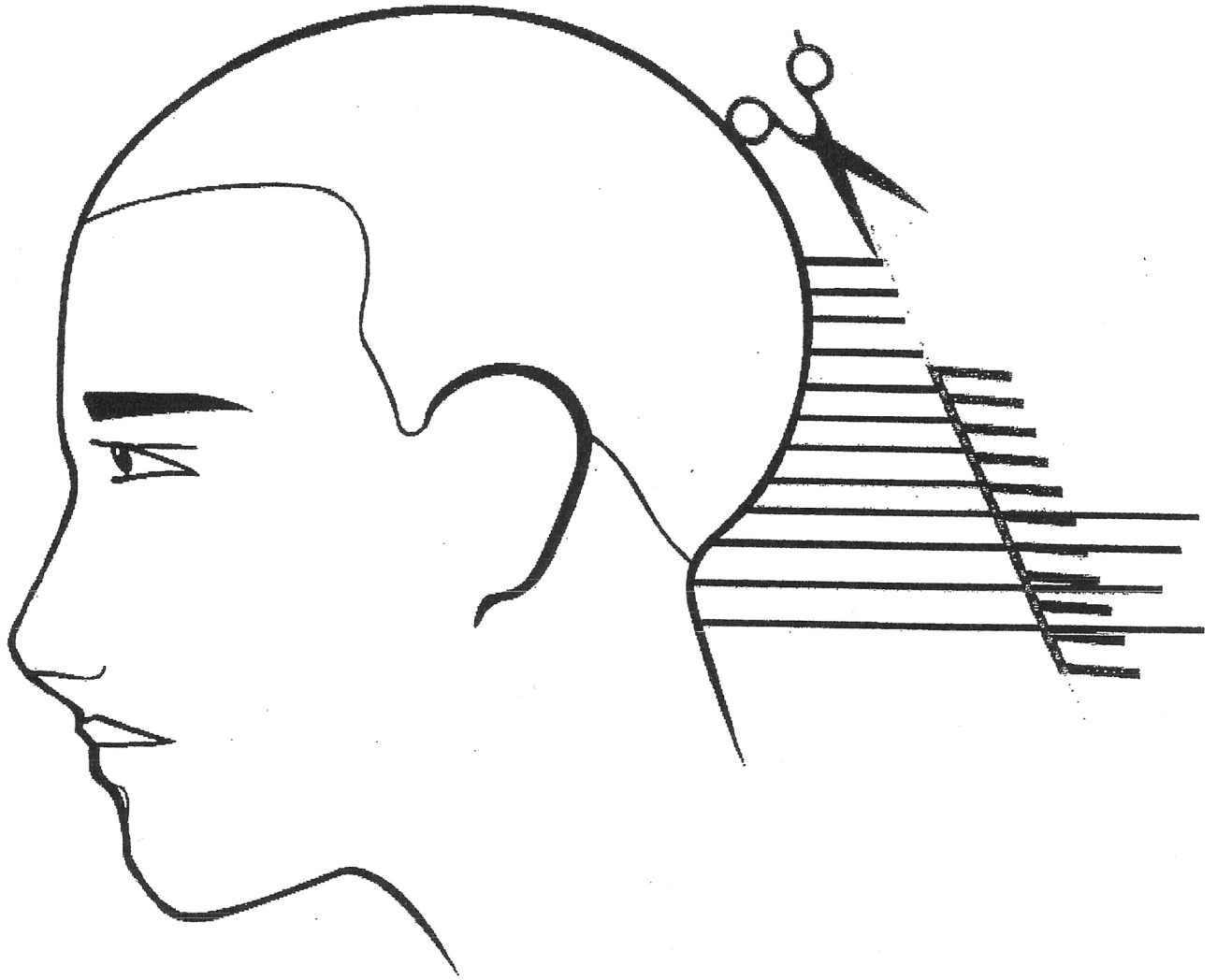
Al no tensar con los dedos y dejar el cabello descansando sobre el peine jamás se notará el corte de la tijera.

Hay que tener la paciencia de sujetar con nuestros dedos el cabello y el peine para coger la terminación del mechón.

Recomendación:

GRADACIÓN EXTERIOR

Realizar este ejercicio a tijera sobre peine, con los movimientos expuestos anteriormente, durante 10 min.



NOTA:

Las gradaciones se realizan en un estilo en diferentes zonas de la cabeza.

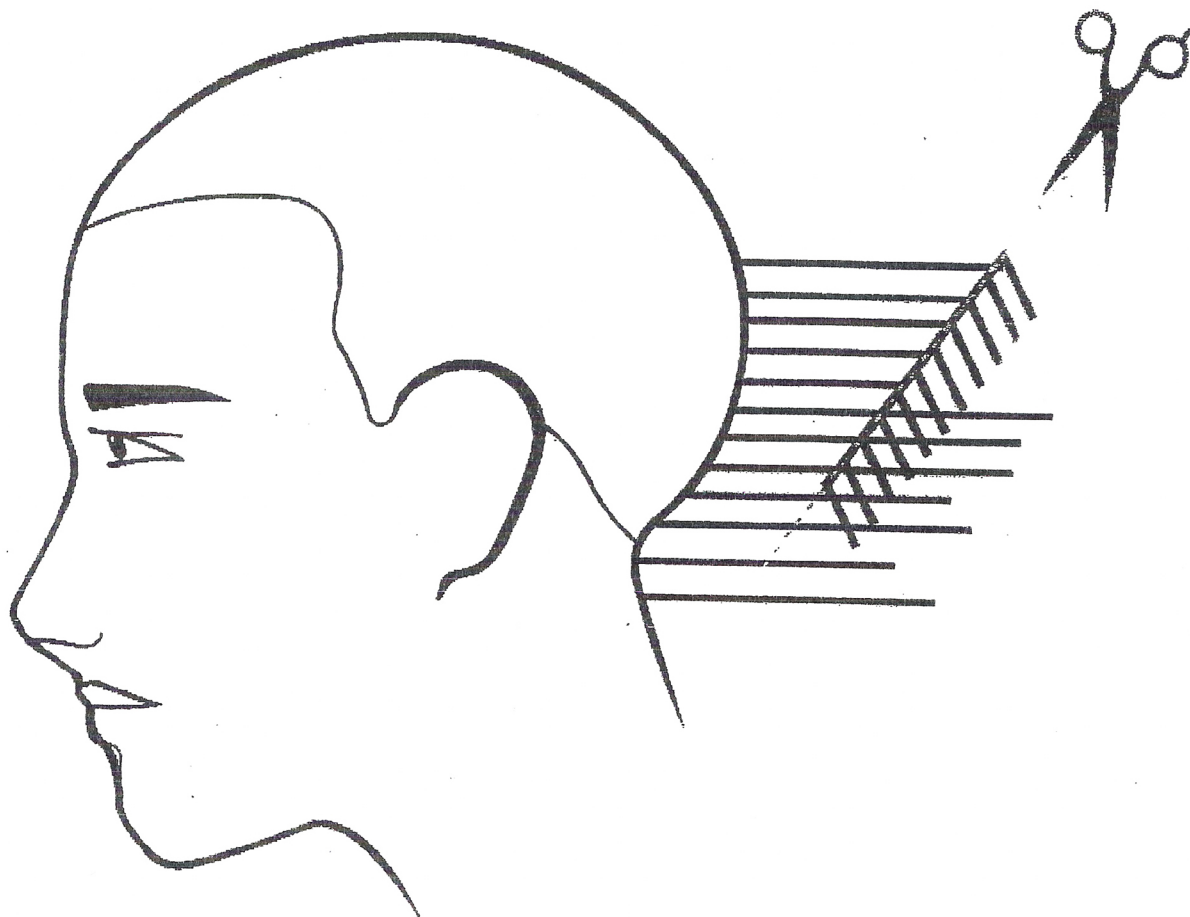
Al no tensar con los dedos y dejar el cabello descansando sobre el peine jamás se notará el corte de la tijera.

Hay que tener la picardía de sujetar con nuestros dedos el cabello y el peine para coger la terminación del mechón.

Recomendación:

GRADACIÓN INTERIOR

Realizar este ejercicio a tijera sobre peine, con los movimientos expuestos anteriormente, durante 10 min.



NOTA:

Las gradaciones se realizan en un estilo en diferentes zonas de la cabeza.

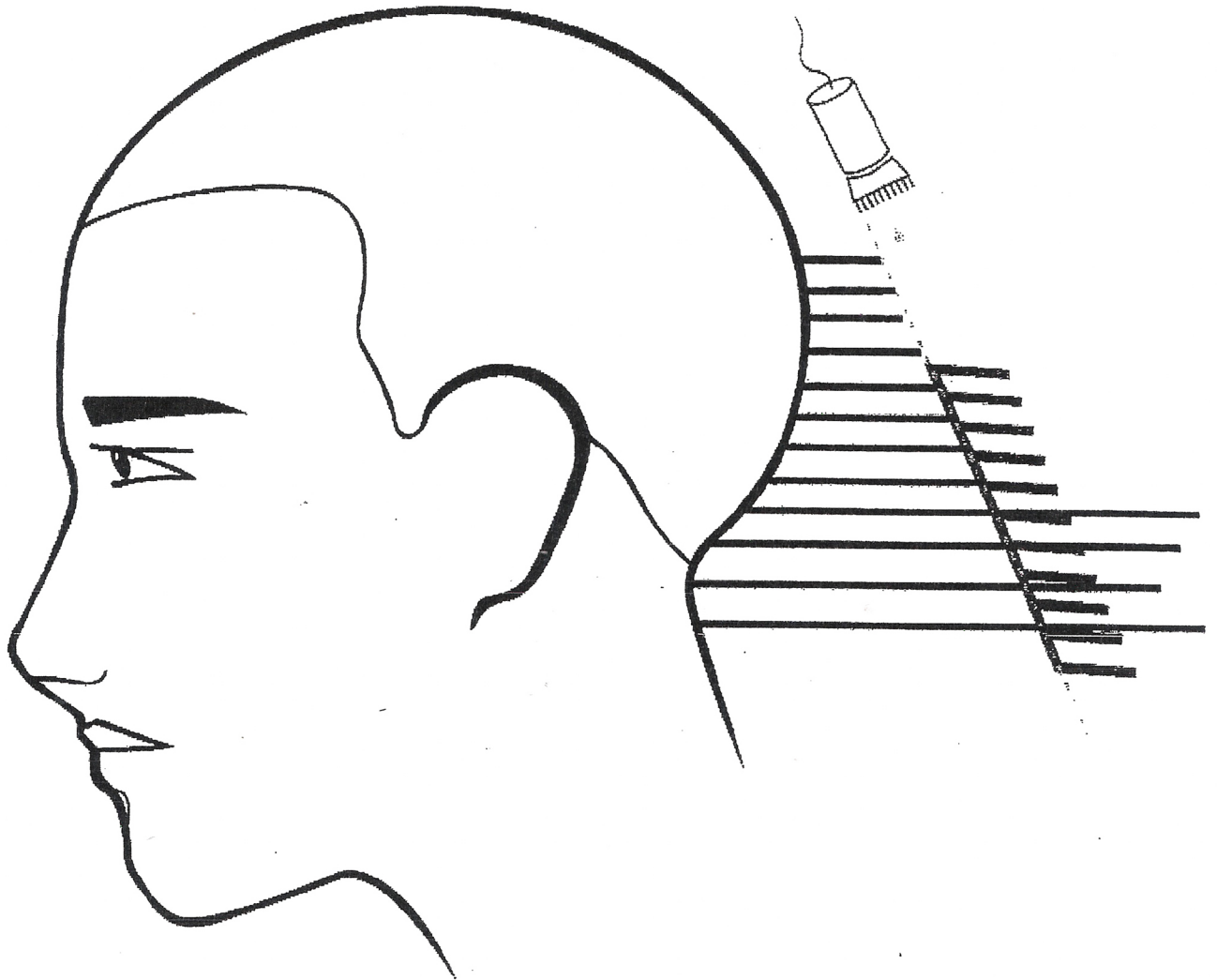
Ai no tensar con los dedos y dejar el cabello descansando sobre el peine jamas se notará el corte de la tijera.

Hay que tener la picardía de sujetar con nuestros dedos el cabello y el peine para coger la terminación del mechón.

Recomendación:

GRADACIÓN EXTERIOR

Realizar este ejercicio a máquina sobre peine, con los movimientos expuestos anteriormente, durante 10 min.



NOTA:

Las gradaciones se realizan en un estilo en diferentes zonas de la cabeza.

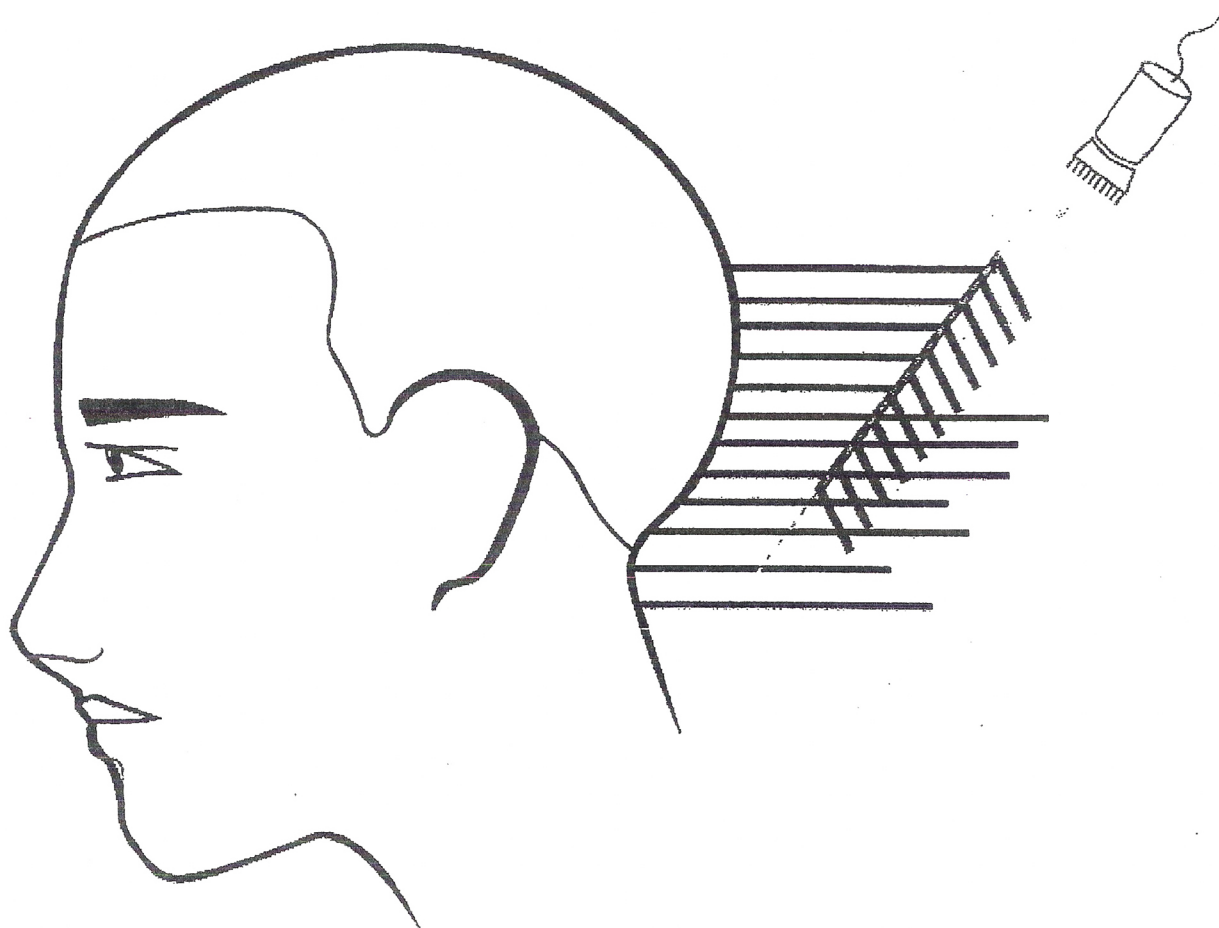
Al no tensar con los dedos y dejar el cabello descansando sobre el peine jamás se notará el corte de la máquina.

Hay que tener la picardía de sujetar con nuestros dedos el cabello y el peine para coger la terminación del mechón.

Recomendación:

GRADACIÓN INTERIOR

Realizar este ejercicio a máquina sobre peine, con los movimientos expuestos anteriormente, durante 10 min.



NOTA:

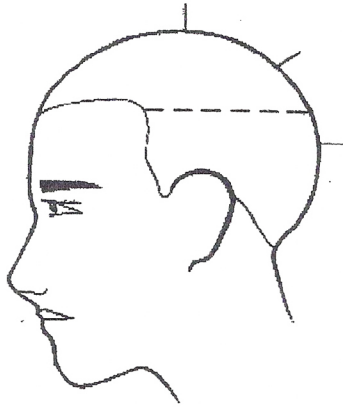
Las gradaciones se realizan en un estilo en diferentes zonas de la cabeza.

Al no tensar con los dedos y dejar el cabello descansando sobre el peine jamás se notará el corte de la máquina.

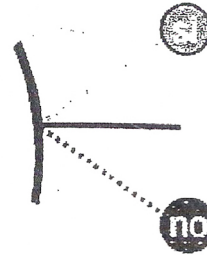
Hay que tener la picardía de sujetar con nuestros dedos el cabello y el peine para coger la terminación del mechón.

5 Peine y dos tijeras: (descargar delante y tijera detrás)

1 Técnica para cabello muy corto (+ - 1mm.) (llevando el peine siempre en horizontal al suelo)



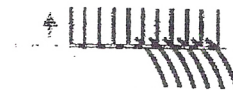
1. Llevaremos el peine en cuña forzando el cabello a un ángulo superior a 90°



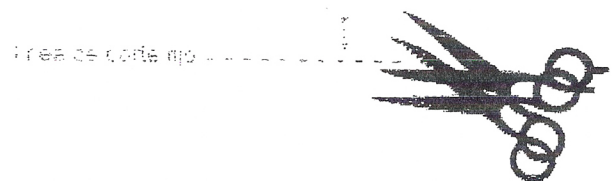
2. Cortaremos el cabello solo lo que está forzado, el cabello que sale por el empeine (peine).



3. Desplazamos el peine "verticalmente" (muy despacio)



4. El movimiento de la tijera, fijo los 4 dedos y muy rapido el dedo pulgar.

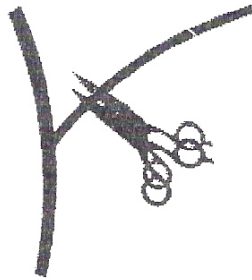


Peine y dos tijeras:

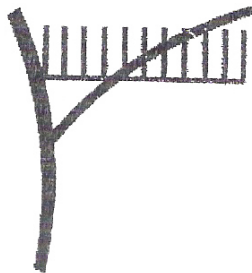
2

Técnica para cabello corto (+ - 1cm. ó 1,5cm.) (que empiece a doblar sobre su peso)(llevando el peine siempre en horizontal al suelo)

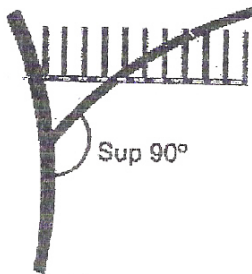
Utilizaremos esta técnica, teniendo en cuenta lo explicado en el apartado anterior.



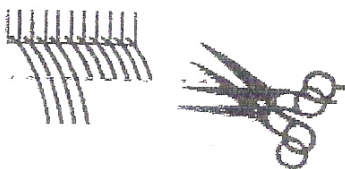
1. Con una hoja de la tijera o las dos, seleccionamos una mecha para ser cortada



2. Introducimos el peine de la raíz a las puntas



3. Cortamos (siempre en un ángulo superior a 90°, porque cuando cae, cae degradado)



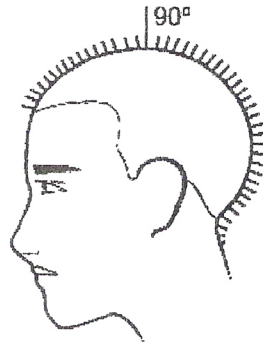
4. Esta sera nuestra mecha guía que deberemos no perder para cortarlo correctamente.

Peine y dos tijeras:

Dentro de la técnica para cabello corto vamos a explicar en que consiste las "Graduaciones"

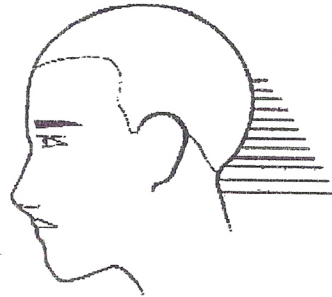
Graduación recta:

Es aquella en la que dibujamos la forma de la cabeza



Graduación exterior:

Es aquella en la que vamos de menos a más (de cabello corto a largo).
Conseguimos movimiento y sensación de largura.



Graduación interior:

Es aquella en la que vamos de más a menos (de cabello largo a corto).
Conseguimos sensación de peso y disminución.

